

Pratiques porteuses pour l'accueil des familles immigrantes

Lors d'un premier contact avec une famille immigrante...

AVANT VOTRE RENCONTRE, PRÉPAREZ-VOUS BIEN!

1) Cherchez les éléments importants à connaître avant l'intervention :

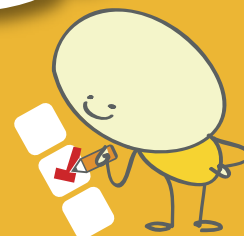
- Provenance de la famille
- Statut et catégorie d'immigration
- Niveau de maîtrise de la langue française
- Composition familiale
- Secteur d'installation de la famille

2) Réalisez les démarches préalables nécessaires :

- Recherchez un interprète
- Prévoyez le double du temps normalement alloué pour l'intervention
- Cherchez des activités ou une ressource supplémentaire pour occuper les enfants
- Informez-vous sur les caractéristiques culturelles générales de la famille

N'OUBLIEZ PAS!

Limitez-vous aux informations essentielles concernant le vécu et le parcours migratoire des familles.



AU MOMENT DE VOTRE RENCONTRE, ADOPTEZ UNE POSTURE INTERCULTURELLE SYSTÉMIQUE!

- Prenez conscience de votre propre cadre de référence culturel : vos valeurs et normes sociales
- Adoptez une position d'ouverture à la différence et allez à la découverte de l'autre
- Soignez votre communication verbale et non-verbale (mots simples, débit lent, gestes, outils visuels, etc...)
- Prenez le temps nécessaire pour établir un contact chaleureux
- Expliquez clairement et simplement votre rôle, le mandat de votre organisation ainsi que les limites de vos interventions
- Suivez le rythme de la famille et misez sur leurs forces
- Assurez-vous de la compréhension des personnes en reformulant vos propos
- Considérez les éléments de l'environnement global de la famille (ex : membres de la famille à l'étranger, réseau social au Québec, lois canadiennes et québécoises en matière d'immigration, etc...)

N'OUBLIEZ PAS!

La perception des familles doit être considérée afin de les impliquer dans la recherche de solution.

Il est essentiel de bien connaître leurs besoins prioritaires et leurs attentes envers vos services et interventions.